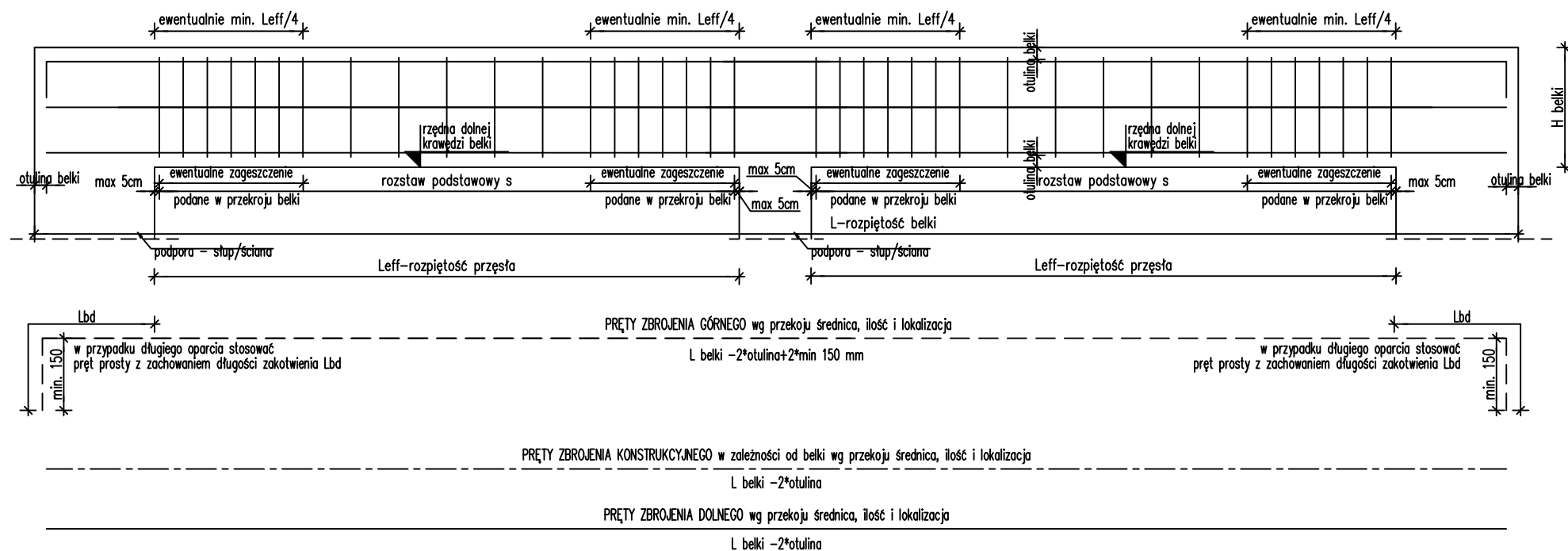


SCHEMAT 2 ZBROJENIA BELKI WIELOPRZESŁOWEJ <12 m



UWAGI:

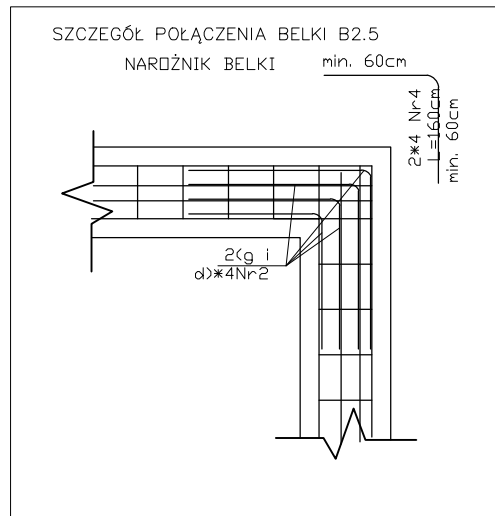
1. Pręty górne kotwić nad podporą zewnętrzną na długość  $L_{bd}=50\phi$ . Dla podpór przy krawędzi stropu stosować haki o długości nie mniejszej niż 150mm.

W pozostałych przypadkach pręty górne kotwić w stropie.

2. Strzemiona układać wg schematu. Średnica i rozstaw S podana na przekrojach belek. Pierwsze strzemie w odległości max 5cm od podpory

3. Na rzucie pokazano lokalizację ewentualnego dozbrojenia górnego i dolnego. Pręty główne  $\leq 12\text{m}$  nie pokazano na rzucie przechodzą przez całą belkę

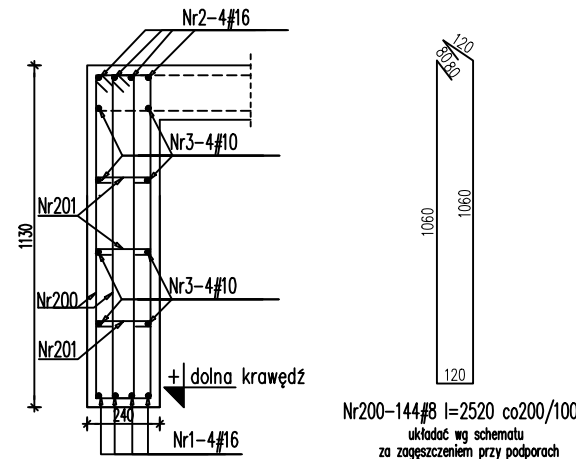
- 



B2.5 - 24x113 szt.1 L=10,42 m

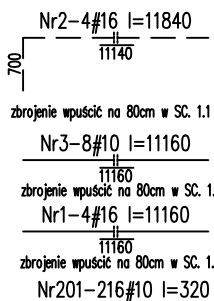
skala 1:25

zbrojenie wg schematu 2



## FORMY GIECIA

skala 1:50



BETON B37 (C30/37)  
KLASA EKSPLOYACJI: XC1  
# - STAL A-IIIIN (B500SP)  
Ø - STAL A-I (St3S)

Investor:

Wojewódzki Szpital Zespolony w Kielcach

ul. Grunwaldzka 45  
25-736 Kielce  
NIP: 959-129-12-92  
REGON: 000289785  
KRS: 0000001580



## Nazwa Inwestycji:

Rozbudowa i przebudowa budynku Szpitala Świętokrzyskiego Centrum Pediatrii (nr ewid. bud. 2437) o Wąjewódzką Poradnię dla dzieci w ramach inwestycji „Wzmocnienie ambulatoryjnej opieki specjalistycznej w Wąjewódzkim Szpitalu Zespólnym w Kielcach”, na działkach nr ewid. 389/10, 389/11, 389/12, 389/13, obręb 0015, przy ul. Grunwaldzkiej 45 w Kielcach wraz z przebudową instalacji zewnętrznych: ciepłowniczej, elektrycznej, oświetlenia zewnętrznego i kanalizacji deszczowej.

## Adres Inwestycji:

Woj. świętokrzyskie, pow. kielecki, gm. Kielce,  
miejscowość: Kielce  
dz.nr ewid. 389/10, 389/11, 389/12, 389/13, obręb 0015  
Kielce

**4idea**  
BIURO PROJEKTOWE

Karol Sitarski  
ul. Złota 15/U5, 25-015 Kielce,  
tel: 510-032-264  
e-mail: 4idea@4idea.pl

Faza Projektu		PROJEKT TECHNICZNY		
Temat Rysunku		Zbrojenie belek parteru 2		
Funkcja	Projektant	Numer Uprawnień	Data	Podpis
Projektował:	mgr inż. Tomasz Owski	SWK/0128/POOK/09 specjalność konstrukcyjno- budowlana bez ograniczeń	29.04.2025	
Opracował:	mgr inż. Natalia Marica	----		
Sprawdził:	mgr inż. Wojciech Kulinski	SWK/0161/PWBKb/19 specjalność konstrukcyjno- budowlana bez ograniczeń		
Rew.: <b>0</b>	Skala: <b>1:25</b>	Branża: <b>Konstrukcja</b>	Nr rys:	<b>K-25</b>

## UWAGA

Rysunek zbrojeniowy nie jest podstawą do odczytywania i

wykonywania geometrii konstrukcji żelbetowej

Taką podstawę stanowi rysunek szalunkowy konstrukcji

Rysunek zbrojeniowy służy jedynie do odczytywania geometrii oraz

lokalizacji prętów zbrojeniowych.

RYSUNKI ROZPATRYWAĆ ŁĄCZNIE Z RYSUNKAMI I OPISEM POSZCZEGÓLNYCH BRANŻ.  
WSZELKIE PRZEBICIA INSTALACYJNE ODCZYTYWAĆ Z RYS. BRANŻOWYCH.

## UWAGI:

1. Wymiary podano w [mm], rzędne w [m].
2. Zabrania się odmierzania wymiarów ze skali rysunku.
3. Dokładna lokalizacja otworów wg projektów branżowych.
4. W razie konieczności zbrojenie dopasować do szalunku docinając lub zwiększając zakłady prętów.
5. Rysunek rozpatrywać wraz z rys. zbrojeniowymi pozostałych elementów, rys. szalunkowymi, projektem architektury i projektami branżowymi.
6. PRZED ZABETONOWANIEM UMIEŚCIĆ STARTERY SŁUPÓW I ŚCIAN WYŻSZEJ KONDYGNACJI!
7. Strop żelbetowy wylewać wraz z wieńcami i podciągami, nie zapominając o zbrojeniu naddcigów.
8. Zbrojenie podcigów zakotwić w wieńcach lub na odwrót na df. min 50φ
8. Wymiary prętów w osi
9. Długość zakotwienia i zakładu dla prętów 50φ
10. Pręty główne w elementach z wykazem za mb wykonać z dłuższymi